

Expanding Mandrel

DTG系列-雙錐度內撐夾具

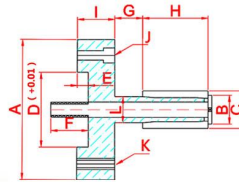


德銳卡盤DTG系列雙錐度內撐內孔夾頭，單邊行程0.8mm，前後錐度同時撐開，不同工件更換內徑筒夾，油缸/氣缸後拉夾緊，夾持力大，性能穩定，重複裝夾精度0.015mm內或0.005mm內，通孔盲孔均可夾持，適用於各種專用機，數控車床，磨床等高精度自動化設備，例如定子轉子撐內孔，電機殼倒角等。

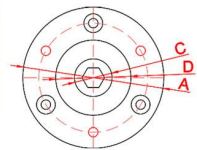
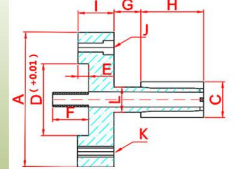
- ▲ 前後錐度同時撐開
- ▲ 夾持重複精度0.015mm內,0.002mm內支持定制
- ▲ 油缸/氣缸後拉夾緊
- ▲ 性能穩定，夾持力大
- ▲ 端面有定位孔，可做定位塊定位夾持長度

產品規格尺寸

通孔型



盲孔型



型號 (通孔)	3A1	2C1	1C1	18C1	4C1	5C1	6C1	7C1	8C1
A	75	75	75	75	75	120	120	180	180
B	11	15	20	26.5	37.5	55	74.5	86.5	124
C	最小:12.5 最大:16.0	最小:16.0 最大:22.0	最小:22.0 最大:28.5	最小:28.5 最大:41.0	最小:41.0 最大:63.5	最小:63.5 最大:76.2	最小:76.2 最大:89.0	最小:89.0 最大:130.0	最小:130.0 最大:178.0
D	40	40	40	40	40	60	60	100	100
E	6	6	6	6	6	6	6	6	6
F	20	22	30	31	36	36	37	47	52
G	14.6	15	15.5	15.3	14.8	25.3	24.7	25.2	24.6
H	22	27	32	38	43	51	57	63.5	79.5
I	20	20	20	20	20	25	25	30	30
J	M8*3 PCD58	M8*3 PCD58	M8*3 PCD58	M8*3 PCD58	M6*3 PCD58	M10*3 PCD94	M10*3 PCD94	M12*3 PCD150	M12*3 PCD150
K	M4*3 PCD28	M4*3 PCD28	M6*3 PCD58	M6*3 PCD58	M6*3 PCD58	M8*3 PCD94	M8*3 PCD94	M10*3 PCD150	M10*3 PCD150
拉桿牙徑	M4	M8	M8	M10	M12	M20	M20	M24	M36
拉桿拉力	700	1000	1200	1800	2300	2800	3200	3700	5500

型號 (盲孔)	3A2	2C2	1C2	18C2	4C2	5C2	6C2	7C2	8C2
A	75	75	75	75	75	120	120	180	180
B	11	15	20	26.5	37.5	55	74.5	86.5	124
C	最小:16.5 最大:22.0	最小:22.0 最大:28.5	最小:28.5 最大:40.0	最小:40.0 最大:51.0	最小:51.0 最大:73.0	最小:73.0 最大:89.0	最小:89.0 最大:102.0	最小:102.0 最大:143.0	最小:143.0 最大:178.0
D	40	40	40	40	40	60	60	100	100
E	6	6	6	6	6	6	6	6	6
F	20	22	30	31	36	36	37	47	52
G	14.6	15	15.5	15.3	14.8	25.3	24.7	25.2	24.6
H	26	32	38	45	50	60	69	78.5	99.5
I	20	20	20	20	20	25	25	30	30
J	M8*3 PCD58	M8*3 PCD58	M8*3 PCD58	M8*3 PCD58	M6*3 PCD58	M10*3 PCD94	M10*3 PCD94	M12*3 PCD150	M12*3 PCD150
K	M4*3 PCD28	M4*3 PCD28	M6*3 PCD58	M6*3 PCD58	M6*3 PCD58	M8*3 PCD94	M8*3 PCD94	M10*3 PCD150	M10*3 PCD150
拉桿牙徑	M4	M8	M8	M10	M12	M20	M20	M24	M36
拉桿拉力	700	1000	1200	1800	2300	2800	3200	3700	5500