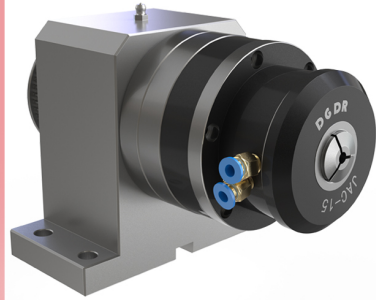


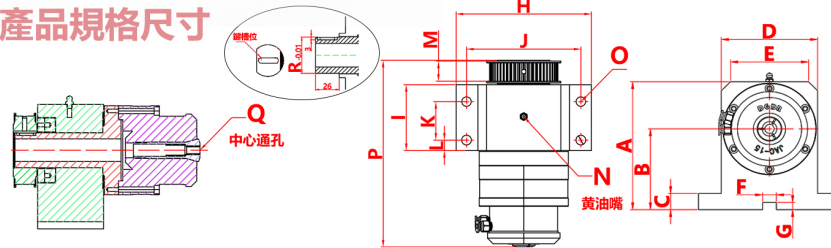
Spindle Holder

JAC+DR系列小型高轉速主軸集成



- ▲ 鋼制夾頭本體，安裝外徑小
- ▲ 最高轉速3500轉/分鐘
- ▲ 中心通孔，不同工件更換筒夾
- ▲ 內藏回轉氣缸，免額外交裝回轉氣缸（油缸）
- ▲ 本體精度0.01mm，夾持重複精度0.025mm內
- ▲ 前推夾緊工件，不卡料，無位移
- ▲ 夾頭具有氣密防塵防水功能
- ▲ 立式安裝/臥室臥式安裝均可
- ▲ 後方傳動可用電機聯軸器直連/同步輪皮帶/齒輪連接
- ▲ 廣泛運用於精密車床/磨床/鐳射切割/機器人等自動化設備

產品規格尺寸



型號	JAC-T8+DR-10	JAC-15+DR-25	JAC-20+DR-25L	JAC-25+DR-25L	JAC-16C+DR-45L
A	100	142.5	200	200	240
B	50	90	110	110	135
C	20	18	18	18	18
D	100	105	170	170	210
E	76	85	150	150	170
F	/	15	15	15	15
G	/	8	8	8	8
H	150	155	220	220	260
I	68	75.5	95	95	95
J	125	131	196	196	236
K	43	44	55	55	55
L	12.5	12	20	20	20
M	21	21	21	21	27
N	M6	M6	M6	M6	M6
O	φ9貫穿	φ11貫穿	φ11貫穿	φ11貫穿	φ11貫穿
P	214.7	214	253.59	264	282
Q (中心通孔)	8mm	15mm	20mm	25mm	40mm
R	26mm/40mm-0.01	26mm/40mm-0.01	26mm/40mm-0.01	26mm/40mm-0.01	26mm/40mm-0.01
主軸通孔	8mm	26mm	26mm	26mm	46mm
同步輪	5M-30Y-N18	5M-50Y-N40	5M-50Y-N40	5M-50Y-N40	8M-50Y-N60
鍵槽尺寸 (長*寬*深)	21*6*3mm	21*6*3mm	21*6*3mm	21*6*3mm	21*6*3mm
夾持精度	0.025mm	0.025mm	0.025mm	0.025mm	0.025mm
最高轉速	3500轉/分	3500轉/分	3500轉/分	3000轉/分	2500轉/分
產品淨重	8.5kgs	14kgs	26kgs	30kgs	75kgs

Spindle Holder