

## Stationary Collet Chuck

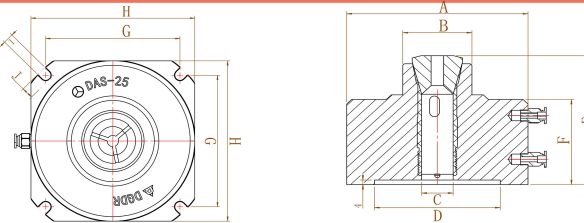
### DAS系列 小型固定式夾頭-前推式



德銳卡盤DAS系列，是一款小型固定式夾頭，油氣壓通用，精簡的體積，一個工作臺可以容納多個小型固定式夾頭，提升工作效率，性能穩定，防塵防水，鋼製夾頭本體，通孔15MM，不同工件更換筒夾，各種異形孔可定制，使用壽命長，降低維修成本，適合安裝於各種鑽銑工作臺。

- 鋼製夾頭本體
- 夾持重複精度0.03mm內
- 體積小，通孔大（25mm）
- 夾頭強制放料，不卡料
- 油氣壓通用
- 防塵防水
- 適用於各種鑽銑工作臺，CNC加工中心

### 產品規格尺寸



型號	DAS-15	DAS-25	DAS-40-A	DHS-40
A	118	144	168	148
B	40	55	110	110
C	15	25	38	38
D	90	100	100	106
E	77	108	102	100.5
F	64	74	77.5	72
G	97	118	136	115
H	118	144	168	148
I	9	9	11	11
J	10	10	8	9
搭配筒夾	YB-15筒夾	YB-25筒夾	C-40型副爪	C-40型副爪
驅動系統	氣壓/油壓	氣壓/油壓	氣壓	油壓
最大通孔	15mm	20mm	38mm	45mm
夾持精度	0.03mm	0.03mm	0.03mm	0.03mm
工作氣壓	3-8kgs	3-8kgs	3-8kgs	3-20kgs
活塞面積	80m <sup>2</sup>	112m <sup>2</sup>	240m <sup>2</sup>	84.2m <sup>2</sup>
夾持力	2000kgf@7kgs/cm <sup>2</sup>	3500kgf@7kgs/cm <sup>2</sup>	4065kgf@7kgs/cm <sup>2</sup>	4800kgf@20kgs/cm <sup>2</sup>
產品淨重	5kgs	5kgs	12.5kgs	20kgs