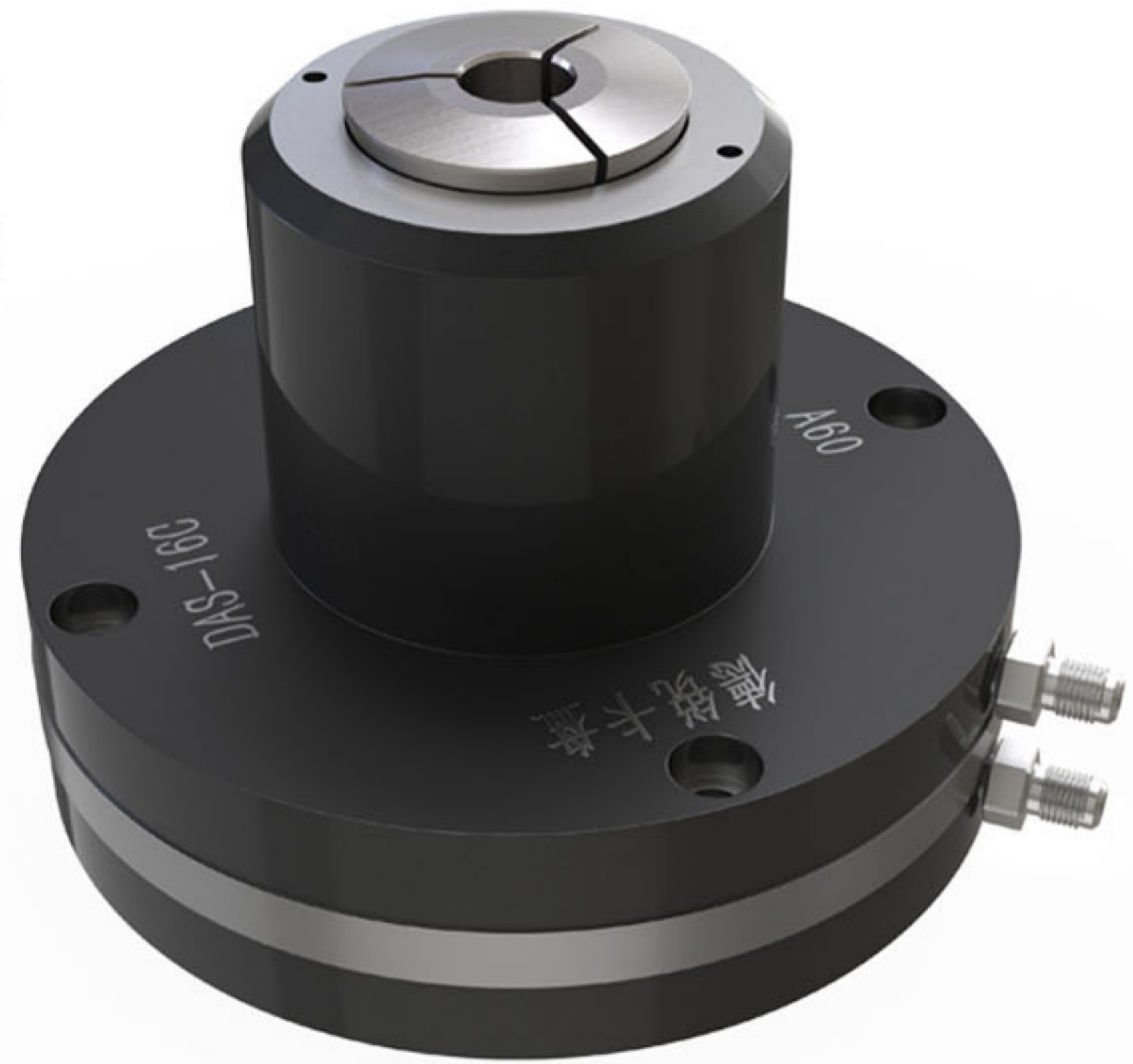


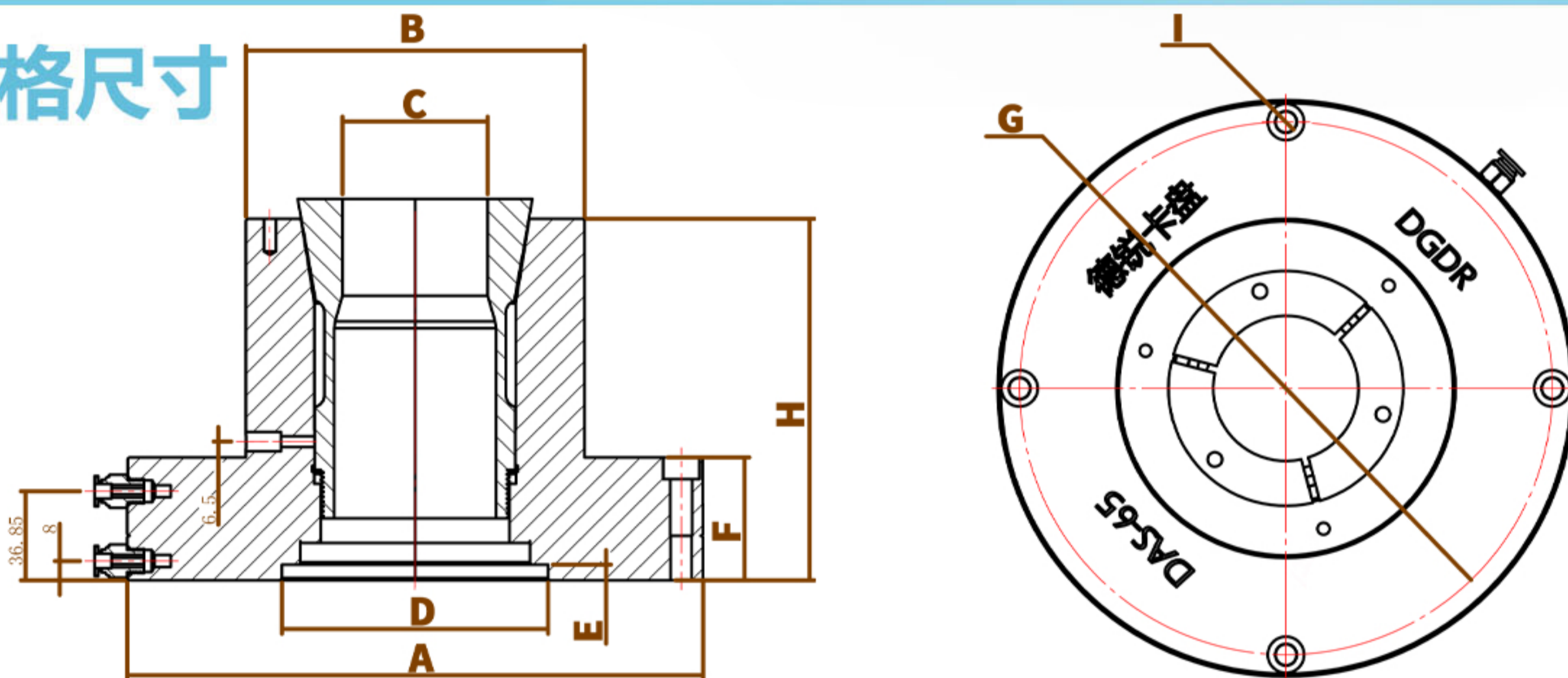
DAS系列 高精固定式夾頭（後拉式）

德銳卡盤-DAS系列是一款油氣壓通用的高精密固定式夾頭，中心通孔40mm，筒夾後拉夾緊，本體精度0.005mm，夾持重複精度0.01mm內，不同工件更換筒夾，體積小，一個工作臺可容納多個小型夾頭，節省空間，提升工作效率，強制放料設計，防塵防水，剛性度好，使用壽命長，廣泛運用於各種CNC加工，鑽銑工作臺，用於鑽孔/攻牙/焊接裝配等自動化加工。

- 鋼制夾頭本體，性能穩定
- 本體精度0.005mm，夾持重複精0.01mm內
- 最大通孔40MM,不同工件更換筒夾
- 防塵防水（充氣狀態下），強制送料
- 體積小，使用壽命長
- 適用於CNC加工中心鑽銑工作臺



產品規格尺寸



型號	DAS-Y20	DHS-Y20	DAS-16C	DAS-640	DAS-65
A	119	119	178	178	238
B	48	48	90	95	140
C	20	20	40	42	60
D	50	50	65	100	110
E	6.5	6.5	7.5	3	6.5
F	46	46	49	77.5	50.85
G	106	106	158	163	220
H	109.5	109.5	126	102	149.45
I	M8*4 (PCD106)	M8*4 (PCD106)	M8*4 (PCD158)	M8*4 (PCD163)	M8*4 (PCD220)
J	/	/	M5*2 (PCD73)	/	/
搭配筒夾	YB-20筒夾	YB-20筒夾	16C筒夾	0640筒夾	PULL65
最大通孔	20mm	20mm	40mm	42mm	65mm
夾持精度	0.01mm	0.01mm	0.01mm	0.01mm	0.01mm
工作氣壓	3-8kgs 氣壓	16kgs 油壓	3-8kgs 氣壓	3-8kgs 氣壓	3-8kgs 氣壓
夾持力	1500kgf@7kgs/cm ²	2800kgf@7kgs/cm ²	3800kgf@7kgs/cm ²	4000kgf@7kgs/cm ²	4600kgf@7kgs/cm ²
產品淨重	4kgs	4kgs	10kgs	10kgs	15kgs