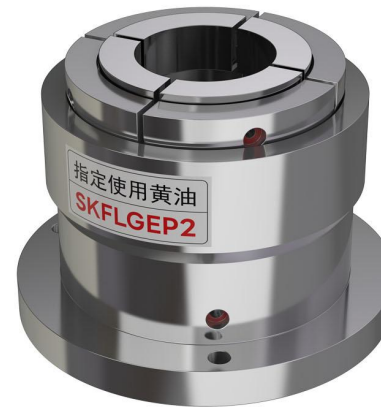


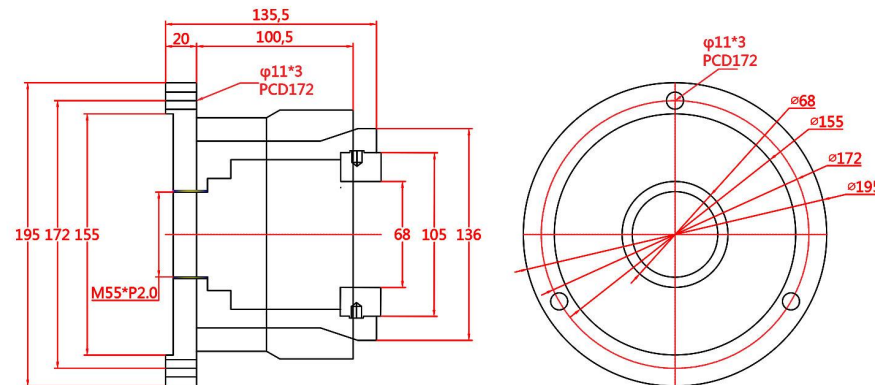
High Precision Chuck

SP7-70副爪式夾頭（後拉式）

- 後方搭配油缸/氣缸夾緊
- 大通孔，最大通孔54mm
- 不同工件更換副爪
- 夾持重複精度0.01mm內
- 運用於各種數控車床，專用機等



產品規格尺寸



| 型號 | 搭配副爪 | 夾持範圍 | 夾持精度 | 最高轉速 | 產品淨重 |
|--------|------|--------|--------|----------|-------|
| SP7-70 | C-70 | 5-54MM | 0.01mm | 6000轉/分鐘 | 14kgs |

High Precision Chuck