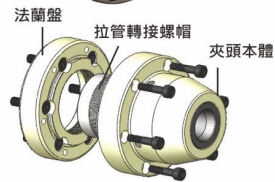


Precision Collet Chuck

CPD

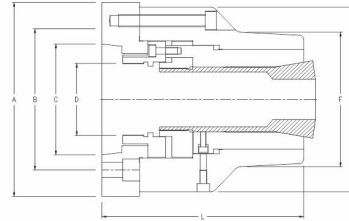
前推式筒夾夾頭-美規5C/16C

- ▶ 搭配美規5C/16C筒夾工作
- ▶ 5C筒夾最大徑26mm
- ▶ 16C筒夾最大夾徑40mm
- ▶ 滑套前推夾緊·工件軸向不位移



CPD筒夾夾頭出廠時隨附一只半加工的拉管轉接螺帽，客戶可以依照機床主軸現有的拉管尺寸加工拉管螺帽

CPD筒夾夾頭尺寸與規格



型號	CPD-5CA5	CPD-5CA6	CPD-16CA5	CPD-16CA6
主軸鼻端	A2-5	A2-6	A2-5	A2-6
A	138 (5.43")	158 (6.22")	138 (5.43")	158 (6.22")
B (P.C.D.)	104.8 (4.13")	133.4 (5.25")	104.8 (4.13")	133.4 (5.25")
C	82.6 (3.25")	106.4 (4.19")	82.6 (3.25")	106.4 (4.19")
D (轉接拉管)	M73 x P1.5	M73 x P1.5	M91 x P1.5	M91 x P1.5
E	100 (3.94")	100 (3.94")	138 (5.43")	138 (5.43")
F	78 (3.07")	78 (3.07")	90 (3.54")	90 (3.54")
L	123 (4.84")	125 (4.92")	145 (5.71")	148 (5.83")
安裝螺絲	6H-M10	6H-M12	6H-M10	6H-M12
工作筒夾	5C筒夾 (最大夾26mm)	5C筒夾 (最大夾26mm)	16C筒夾 (最大夾40mm)	16C筒夾 (最大夾40mm)
推薦迴轉缸	JAL636	JAL636	JA362	JA362
拉管允許推力	1800kgf (3900lbf)	1800kgf (3900lbf)	2300kgf (5060lbf)	2300kgf (5060lbf)
最高轉速RPM	6000	6000	5000	5000
產品淨重	8.0kgs (17.6lbs)	9.0kgs (19.8lbs)	10.0kgs (22lbs)	12.0kgs (26.4lbs)

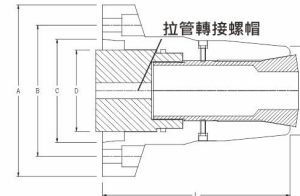
CPB

後拉式筒夾夾頭-美規5C/16C

- ▶ 搭配美規5C/16C筒夾工作
- ▶ 5C筒夾最大徑26mm
- ▶ 16C筒夾最大夾徑40mm
- ▶ 滑套後拉夾緊·夾持精度高



CPB筒夾夾頭尺寸與規格



CPB筒夾夾頭出廠時隨附一只半加工的拉管轉接螺帽，客戶可以依照機床主軸現有的拉管尺寸加工拉管螺帽

型號	CPB-5CA5	CPB-5CA6	CPB-16CA5	CPB-16CA6
主軸鼻端	A2-5	A2-6	A2-5	A2-6
A	137 (5.39")	166 (6.54")	137 (5.39")	166 (6.54")
B (P.C.D.)	104.8 (4.13")	133.4 (5.25")	104.8 (4.13")	133.4 (5.25")
C	82.6 (3.25")	106.4 (4.19")	82.6 (3.25")	106.4 (4.19")
D (轉接拉管)	最大M58	最大M65	最大M58	最大M65
F	60 (2.36")	60 (2.36")	80 (3.15")	80 (3.15")
L	122 (4.80")	122 (4.80")	145 (5.71")	145 (5.71")
安裝螺絲	3H-M10	3H-M12	6H-M10	6H-M12
工作筒夾	5C筒夾	5C筒夾	16C筒夾	16C筒夾
推薦迴轉缸	JAL636	JAL636	JA362	JA362
拉管允許拉力	1800kgf (3900lbf)	1800kgf (3900lbf)	2300kgf (5060lbf)	2300kgf (5060lbf)
最高轉速RPM	6000	6000	5000	5000
產品淨重	5.0kgs (11.0lbs)	7.5kgs (16.5lbs)	5.5kgs (12.1lbs)	10.0kgs (22.0lbs)