

## Precision Collet Chuck

### JPCA 精密後拉筒夾夾頭

搭配德國原裝精密筒夾



- ▲ 搭配德國原裝精密筒夾
- ▲ 快速更換筒夾設計，30秒以內快速更換工作尺寸
- ▲ 中心止檔設計，工件軸向位置穩定
- ▲ 油壓迴轉缸驅動工作，高夾持力
- ▲ 筒夾開口度0.5mm以上，適合機械手自動上料作業
- ▲ 平行夾持，對工件公差容許大
- ▲ 適合安裝於數控車床，研磨機，專用機等工作

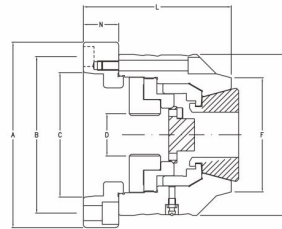
#### JPCA精密筒夾夾頭簡介

朝銓JPCA精密筒夾夾頭是一款專為高精度數控車床、研磨機、專用機所設計的高階精密筒夾夾頭。JPCA精密夾頭本體是以日本進口高品質合金鋼為材料，硬化至HRC60度後精密研磨製成，夾頭本體精度佳，工作精度壽命長。JPCA精密筒夾夾頭搭配德國橡膠筒夾工作。此外，橡膠筒夾在夾持動作時，能保證夾持面平行接觸，提供更高的夾持剛性與工作穩定性。

#### JPCA筒夾夾頭尺寸及規格

#### 德國原廠筒夾

#### 快速卸爪器



型號	JPCA-42A5	JPCA-42A6	JPCA-65A5	JPCA-65A6
主軸鼻端	A2-5	A2-6	A2-5	A2-6
A	138(5.43")	164(6.46")	138(5.43")	164(6.46")
B	104.8(4.13")	133.4(5.25")	104.8(4.13")	133.4(5.25")
C	82.6(3.25")	106.4(4.19")	82.6(3.25")	106.4(4.19")
D	M55	M55	M72	M72
F	97(3.82")	97(3.82")	119(4.69")	119(4.69")
L	123(4.84")	126(4.96")	138(5.43")	141(5.55")
M	137(5.39")	137(5.39")	164(6.46")	164(6.46")
N	27(1.06")	30(1.18")	27(1.06")	30(1.18")
安裝螺絲孔	6H-M10	6H-M12	6H-M10	6H-M12
工作筒夾	SS42筒夾 (42BZ1)	SS42筒夾 (42BZ1)	SS65筒夾 (65BZ1)	SS65筒夾 (65BZ1)
專用卸爪器	MV3200	MV3200	MV6500	MV6500
扭桿軸向行程	5.0mm(0.22")	5.0mm(0.22")	5.0mm(0.22")	5.0mm(0.22")
筒夾開/關行程	±0.5mm(±0.02")	±0.5mm(±0.02")	±0.5mm(±0.02")	±0.5mm(±0.02")
最大夾持徑	42mm(1.65")	42mm(1.65")	65mm(2.56")	65mm(2.56")
最大允許軸向拉力	3200kgf(70401bf)	3200kgf(70401bf)	4000kgf(88001bf)	4000kgf(88001bf)
最大夾持力	7200kgf(158401bf)	7200kgf(158401bf)	7200kgf(208001bf)	7200kgf(208001bf)
最高轉速RPM	6500	6500	5500	5500
產品淨重	9.5kgs(20.91bs)	10.5kgs(23.11bs)	14.0kgs(30.81bs)	15.0kgs(33.01bs)

Precision Collet Chuck