



## 油氣壓快速迴轉夾頭

- ▲ 快速夾頭內藏油壓/氣壓迴轉缸，免額外交裝迴轉缸
- ▲ 安裝簡易，快速建置工作夾持系統
- ▲ 氣壓型夾頭缸體加大，提升夾持力
- ▲ 筒夾/副爪快速更換設計，高工作彈性
- ▲ 夾頭具中心通孔設計，配合自動送料系統工作
- ▲ 夾持/放料週期短，生產速度快
- ▲ 可不停機上下料，產能高
- ▲ 適合傳統車床改裝自動化或半自動化
- ▲ 適合組裝各式專用加工機械
- ▲ 切削液不可直接沖向夾頭
- ▲ JA7-44/JH7-44採用增力2.0倍設計，提供增大夾持力
- ▲ JA7-44/JH7-44可以選購內張套件進行內張夾持作業  
(內張套件參考P.15)



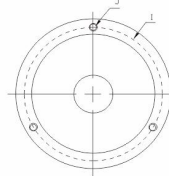
### 產品簡介

自1981年上市以來，朝銓快速精密迴轉夾頭系列產品即是高性能、高品質、安裝方便、使用容易的代名詞。

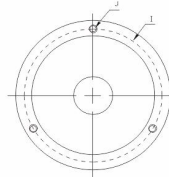
朝銓快速精密迴轉夾頭系列內藏油氣壓迴轉缸，使用者可以在極短的時間內完成工件夾持系統的設置，快速地展開各式加工作業。此外，朝銓快速精密迴轉夾頭的快速更換筒夾/副爪設計，能幫助客戶更彈性的面對各式少量多樣的加工作業。因此無論是自動化加工、半自動化加工、傳統機床改裝自動化、專用機組裝等各式應用，朝銓快速精密迴轉夾頭皆是客戶的指名首選。

朝銓快速精密迴轉夾頭是業界公認的領導品牌。我們堅持品質至上，選用進口軸承組與零件組，全線產品自金屬材料、加工、組裝、產品測試至產品包裝等作業，一律由台灣本廠與長期合作的協力夥伴一貫完成，提供客戶高等級品質承諾。

筒夾式快速迴轉夾頭



副爪式快速迴轉夾頭



## Rotary Power Chuck

### 筒夾式快速迴轉夾頭 \*內張外夾兩用-詳見次頁

型號	JA7-44	JH7-44
A	192 (7.56")	192 (7.56")
B	155 (6.10")	155 (6.10")
C	44 (1.73")	44 (1.73")
D	5 (0.20")	5 (0.20")
E	135 (5.31")	135 (5.31")
F	-	-
G	107 (4.21")	107 (4.21")
H	212 (8.35")	212 (8.35")
I (P.C.D)	172 (6.77")	172 (6.77")
J	3H-M10 (後鎖)	3H-M10 (後鎖)
工作筒夾/副爪	C-44筒夾 C-44I內張套件	C-44筒夾 C-44I內張套件
氣壓/油壓驅動	氣壓	油壓
工作壓力	2-20kg/cm <sup>2</sup> (28-286psi)	2-20kg/cm <sup>2</sup> (28-286psi)
最高轉速RPM	1600	1600
最大夾徑 通孔/不通孔	44mm (1.73")	44mm (1.73")
缸體活塞面積	117cm <sup>2</sup> (18in <sup>2</sup> )	117cm <sup>2</sup> (18in <sup>2</sup> )
夾持力	4725kgf@7kg/cm <sup>2</sup> (12020lbf@100psi)	10800kgf@16kg/cm <sup>2</sup> (24040lbf@229psi)
產品淨重	17kgs (37.4lbs)	17kgs (37.4lbs)

### 副爪式快速迴轉夾頭-氣壓

JA5-25	JA7-40	JA7-70
135 (5.31")	192 (7.56")	192 (7.56")
100 (3.94")	155 (6.10")	155 (6.10")
25 (0.98")	45 (1.77")	68 (2.68")
4.0 (0.16")	4.5 (0.18")	5.0 (0.20")
102 (4.02")	126 (4.96")	141 (5.55")
45 (1.77")	65 (2.56")	105 (4.13")
68 (2.68")	94 (3.70")	136 (5.35")
170 (6.69")	212 (8.35")	265 (10.43")
115 (4.53")	172 (6.77")	172 (6.77")
3H-M8 (後鎖)	3H-M10 (後鎖)	3H-M10 (後鎖)
C-25型副爪	C-40型副爪	C-70型副爪
氣壓	氣壓	氣壓
2-9kg/cm <sup>2</sup> (28-130psi)	2-9kg/cm <sup>2</sup> (28-130psi)	2-9kg/cm <sup>2</sup> (28-130psi)
1800	1600	1400
25mm/32mm (0.98"/1.26")	45mm/50mm (1.77"/1.97")	68mm/90mm (2.68"/3.54")
115cm <sup>2</sup> (17.8in <sup>2</sup> )	182cm <sup>2</sup> (28.2in <sup>2</sup> )	329cm <sup>2</sup> (50.8in <sup>2</sup> )
2254kgf@7kg/cm <sup>2</sup> (4958lbf@100psi)	3567kgf@7kg/cm <sup>2</sup> (7847lbf@100psi)	6429kgf@7kg/cm <sup>2</sup> (14143lbf@100psi)
7.5kgs (16.5lbs)	15.0kgs (33.0lbs)	22.5kgs (49.5lbs)

### 副爪式快速迴轉夾頭-油壓

型號	JH5-25	JH7-40	JH7-70	JH9-90	JH9-120
A	135 (5.31")	192 (7.56")	192 (7.56")	230 (9.06")	229 (9.02")
B	100 (3.94")	155 (6.10")	155 (6.10")	190 (7.48")	190 (7.48")
C	25 (0.98")	45 (1.77")	68 (2.68")	88 (3.52")	118 (4.65")
D	4.0 (0.16")	4.5 (0.18")	5.0 (0.20")	5.5 (0.22")	5.5 (0.22")
E	102 (4.02")	126 (4.96")	141 (5.55")	150 (5.91")	157 (6.18")
F	45 (1.77")	65 (2.56")	105 (4.13")	105 (4.13")	140 (5.51")
G	68 (2.68")	94 (3.70")	136 (5.35")	136 (5.35")	168 (6.61")
H	138 (5.43")	190 (7.48")	211 (8.31")	232 (9.13")	275 (10.83")
I (P.C.D)	115 (4.53")	172 (6.77")	172 (6.77")	210 (8.27")	210 (8.27")
J	3H-M8 (後鎖)	3H-M10 (後鎖)	3H-M10 (後鎖)	3H-M12 (後鎖)	3H-M12 (後鎖)
工作副爪	C-25型副爪	C-40型副爪	C-70型副爪	C-90型副爪	C-120型副爪
氣壓/油壓驅動	油壓	油壓	油壓	油壓	油壓
工作壓力	10-25kg/cm <sup>2</sup> (143-357psi)	10-20kg/cm <sup>2</sup> (143-286psi)	10-20kg/cm <sup>2</sup> (143-286psi)	10-15kg/cm <sup>2</sup> (143-214psi)	10-15kg/cm <sup>2</sup> (143-214psi)
最高轉速RPM	1800	1600	1400	1100	900
最大夾徑 通孔/不通孔	25mm/32mm (0.98"/1.26")	45mm/50mm (1.77"/1.97")	68mm/90mm (2.68"/3.54")	88mm/88mm (3.52"/3.52")	118mm/118mm (4.65"/4.65")
缸體活塞面積	56cm <sup>2</sup> (8.68in <sup>2</sup> )	85cm <sup>2</sup> (13.1in <sup>2</sup> )	117cm <sup>2</sup> (18.1in <sup>2</sup> )	133cm <sup>2</sup> (20.7in <sup>2</sup> )	183cm <sup>2</sup> (28.4in <sup>2</sup> )
夾持力	2508kgf@16kg/cm <sup>2</sup> (5519lbf@228psi)	4032kgf@16kg/cm <sup>2</sup> (8870lbf@228psi)	5197kgf@16kg/cm <sup>2</sup> (11433lbf@228psi)	5913kgf@16kg/cm <sup>2</sup> (13009lbf@228psi)	6148kgf@12kg/cm <sup>2</sup> (13528lbf@171psi)
產品淨重	6.0kgs (13.2lbs)	13.0kgs (28.6lbs)	18.0kgs (39.6lbs)	24.0kgs (52.8lbs)	30.0kgs (66.0lbs)



## 內張與外夾兩用的44型快速迴轉夾頭 (JA7-44/JH7-44)

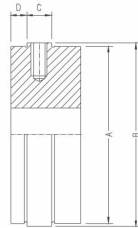


### 將筒夾式迴轉夾頭快速的轉換為內張夾頭

朝鉸筒夾式快速迴轉夾頭 (JA7-44/JH7-44) 除了可以安裝 C-44 筒夾作外外徑夾持使用，也可以經由一組標準內張套件，在兩分鐘內轉換成內張夾持。內張套件包含一只推桿座、一支標準頂針、和一只為工件訂製的 C-44I 內徑夾。更換其他內孔夾持，只需更換內徑夾，無須其他校正，可簡單快速完成換模。

## 朝鉸快速迴轉夾頭/固定型夾頭專用副爪

### 專用副爪尺寸與適用產品



型號	A	B	C	D	安裝螺絲	適用夾頭型號
C-25	45mm (1.77")	47.5mm (1.87")	7mm (0.28")	3.5mm (0.13")	M5x10	JA5-25/JH5-25
C-40	65mm (2.56")	67.5mm (2.66")	9mm (0.35")	6.0mm (0.24")	M6x12	JA7-40/JH7-40 JAS-40/JHS-40/CAF-40
C-70	105mm (4.13")	107.5mm (4.23")	9mm (0.35")	6.0mm (0.24")	M6x12	JA7-70/JH7-70/JH9-90 JHS-70/CAF-70
C-120	140mm (5.51")	143.5mm (5.65")	9mm (0.35")	6.0mm (0.24")	M6x14	JH9-120

### 根據工件外型與夾持需求所設計的專用夾爪

