

Expanding Mandrel

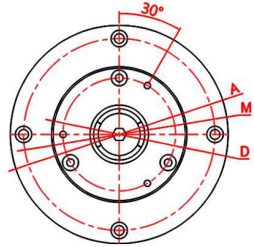
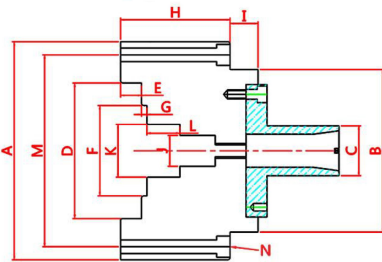
DAS系列 固定式內撐夾頭-後拉式

- ▲ 油氣壓通用
- ▲ 後拉夾緊，不同工件更換內徑夾
- ▲ 精度高，重複裝夾精度0.01mm
- ▲ 缸體加大，性能穩定
- ▲ 端面有定位孔定位夾持長度
- ▲ 內徑夾一對一定制
- ▲ 體積小，節省空間，提高效率
- ▲ 適用於CNC加工中心，鑽銑工作臺等



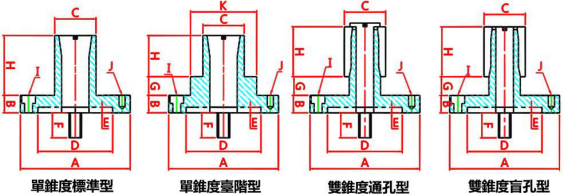
型號	DAS-10	DAS-30	DAS-40
A	70	125	145
B	30	55	108
C	8-28mm	8-40mm	8-60mm
D	20	80	90
E	7	10	14
F	/	40	60
G	/	/	3.5
H	42	79	73
I	4	4	18.5
J	8	20	20.5
K	/	/	35
L	/	/	22
M	PCD 59	PCD 108	PCD 127.5
N	M5*4沉頭孔	M8*3沉頭孔	M8*4沉頭孔
夾持精度	0.01mm	0.01mm	0.01mm
夾持範圍	12-45mm	8-40mm	12-80mm
搭配內徑夾	S-10	S-30	S-40
工作氣壓	3-8kgs/cm ²	3-8kgs/cm ²	3-8kgs/cm ²
產品淨重	4kgs	6kgs	9kgs

產品規格尺寸



內徑夾型號	S-10	S-30	S-40
A	49	90	88(-0.01)
B	12	15	15
C	8-28mm	8-60mm	8-60mm
D	30(+0.01)	55(+0.01)	/
E	4.5	5	/
F	16	21	20
G	定制	定制	定制
H	定制	定制	定制
I	M5*4 (PCD59)	M6*4 (PCD75)	M6*4 (PCD75)
J	定制	定制	定制

內徑夾規格尺寸



Expanding Mandrel